



## À LOUER / FOR RENT

112 Promenade du Portage  
Gatineau (Qc) J8X 2K1

Bureaux professionnels au cœur du centre-ville  
*Professional Office in the downtown core*

**Au cœur  
du centre-ville  
de Gatineau!**

Superficie disponible (pi<sup>2</sup>) / *Rentable area (ft<sup>2</sup>)*

Sous-sol / *Basement*

Bureau 200 / *Office 200*

1 722

1 652

Zonage / *Zoning*

C-08-125

Taux de location triple net (\$/pi<sup>2</sup>) /  
*Triple net Rental rate (\$/ft<sup>2</sup>)*

11

Frais communs (\$/pi<sup>2</sup>) /  
*Additional Rental rate (\$/ft<sup>2</sup>)*

10,50  
*estimé / estimated*



**GROUPE IMMOBILIER CCI**  
agence immobilière commerciale

201-257 boulevard Saint-Joseph  
Gatineau (Québec) J8Y 3X7  
T 819 770 2929 | F 819 770 9797  
info@groupecci.ca

Gilles Letellier  
Courtier immobilier inc.

819 635 2939  
gletellier@groupecci.ca

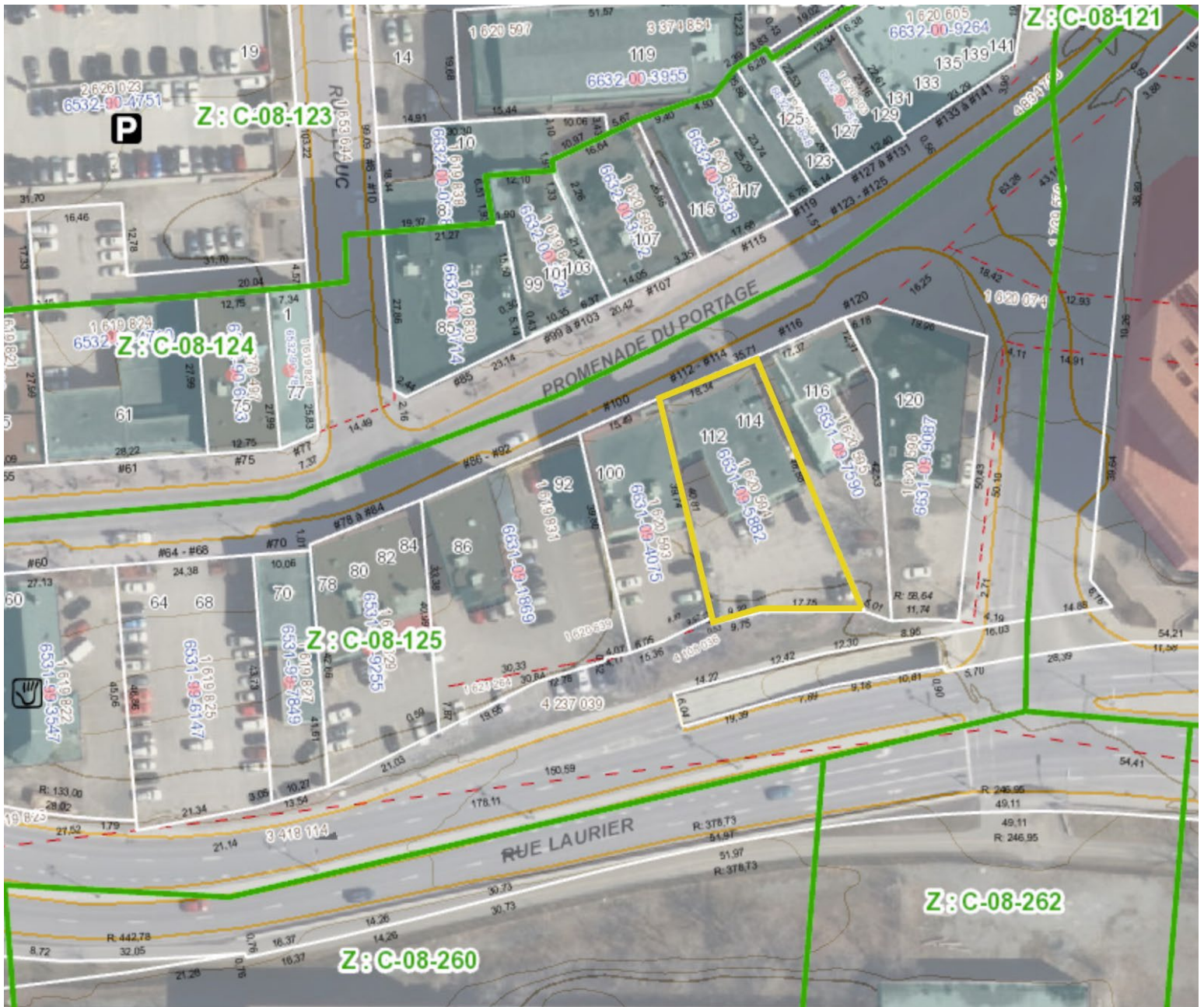


# À LOUER / FOR RENT

112 Promenade du Portage  
Gatineau (Qc) J8X 2K1

Bureaux professionnels au cœur du centre-ville  
Professional Office in the downtown core

## Plan de ville / City plan



**GROUPE IMMOBILIER CCI**  
agence immobilière commerciale

201-257 boulevard Saint-Joseph  
Gatineau (Québec) J8Y 3X7  
T 819 770 2929 | F 819 770 9797  
info@groupecci.ca

Gilles Letellier  
Courtier immobilier inc.

819 635 2939  
gletellier@groupecci.ca

