



À LOUER / FOR LEASE

7, chemin Alonzo-Wright
Chelsea (Québec) J9B 1L4

Local commercial et bureaux
Commercial and Office space

Superficie disponible (pi²) / Rentable Area (ft²)

8 000

Zonage / Zoning

C-05-004

Loyer de base (\$/pi²) / Base rent (\$/ft²)

15

Frais communs (\$/pi²) / Communs fees (\$/ft²)

6
(estimé/estimated)

Façade d'immeuble prochainement rénové!

Up coming new building front!



GROUPE IMMOBILIER CCI
agence immobilière commerciale

201-257 boulevard Saint-Joseph
Gatineau (Québec) J8Y 3X7
T 819 770 2929 | F 819 770 9797
info@groupecci.ca

Gilles Letellier
Courtier immobilier inc.

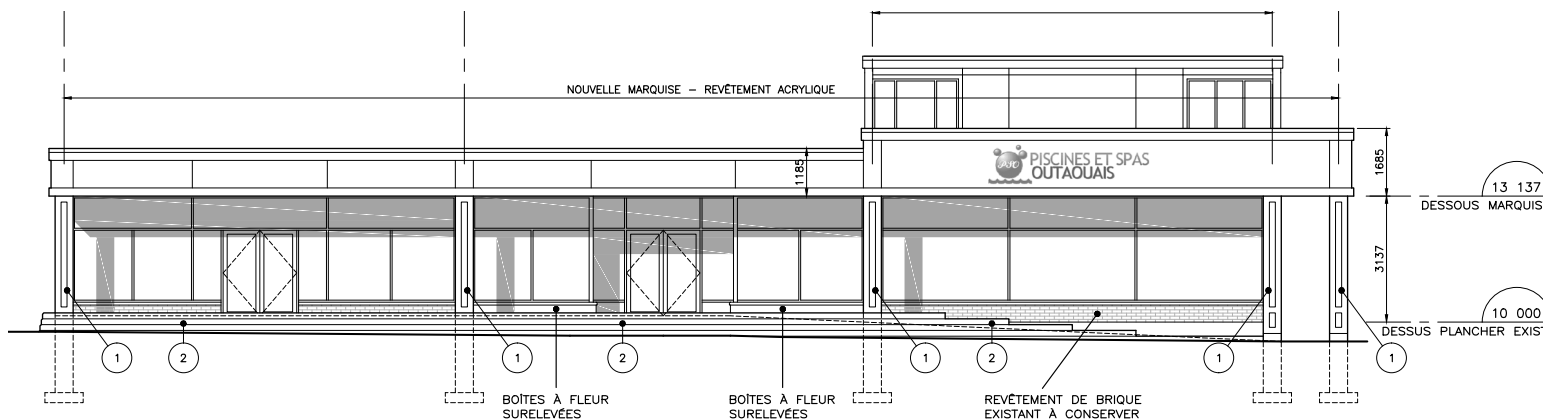
C 819 635 2939
E gletellier@groupecci.ca



À LOUER / FOR LEASE

7, chemin Alonzo-Wright
Chelsea (Québec) J9B 1L4

Local commercial et bureaux
Commercial and Office space

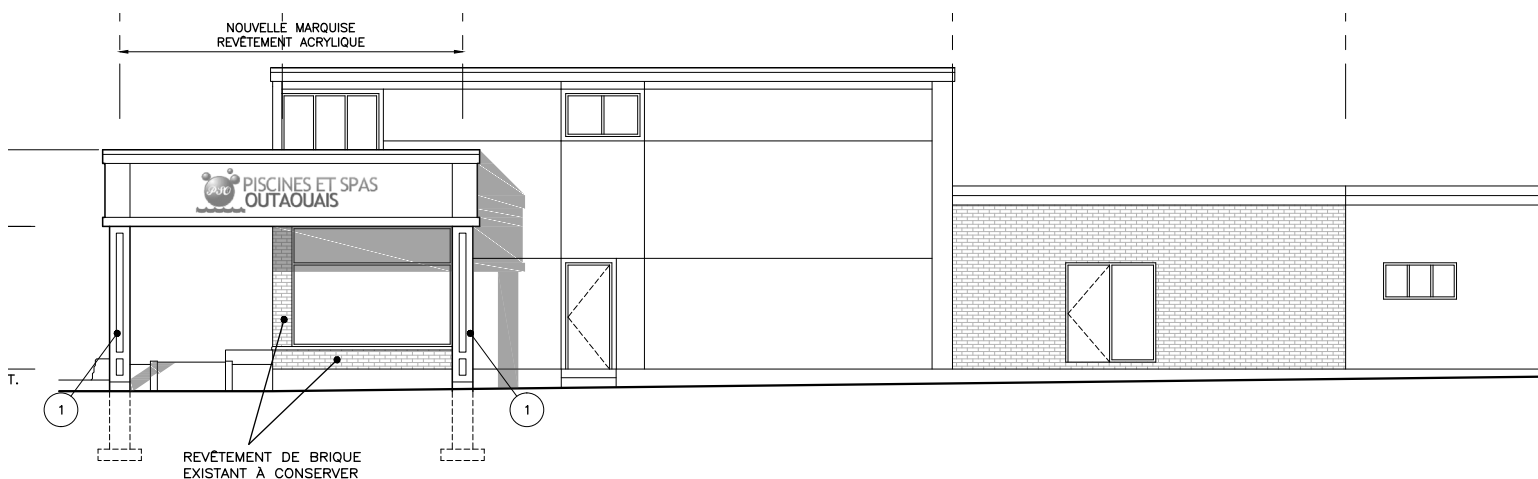


LÉGENDE

- ① ► NOUVELLE COLONNE D'ACIER
AVEC REVÊTEMENT ACRYLIQUE

Cet immeuble commercial est situé sur le chemin du Pont Alonzo-Wright à l'intersection de la route 105 et de la Côte-d'un-Mille près de du noyau commercial de Limbour. Avec une localisation stratégique entre le secteur commercial du boulevard Saint-Joseph de Hull et le chemin Saint-Louis du secteur Gatineau, cet emplacement est parfait pour un usage de service professionnel ou de vente au détail.

Commercial building is located on Alonzo-Wright Bridge Road at the intersection of 105 Road and the Côte-d'un-Mille. With a strategic location between Saint-Joseph Boulevard commercial sector in Hull and the Saint-Louis Road in Limbour commercial core, this location is perfect for professional service or retail.



GROUPE IMMOBILIER CCI
agence immobilière commerciale

201-257 boulevard Saint-Joseph
Gatineau (Québec) J8Y 3X7
T 819 770 2929 | F 819 770 9797
info@groupecci.ca

Gilles Letellier
Courtier immobilier inc.

C 819 635 2939
E gletellier@groupecci.ca

